

一般的な通常サッシ（アルミ複層ガラス）…熱貫流率 **3.49** W/(m²・K)

経年変化に強い塩ビ製。
耐久性の求められる水道管にも
使われるから安全安心。

YKK

高性能樹脂窓
APW330

[樹脂スペーサー仕様]

総樹脂製

熱貫流率
1.48
W/(m²・K)



※熱貫流率とは…内外で温度差一度の条件で、1m²あたり貫流する単位時間あたりの熱量のこと。この数値が低ければ熱が通りにくい。

アルミと樹脂のいいとこどり。
外と内がつながる心地よい窓辺。

LIXIL

サーモスX

樹脂+アルミ
ハイブリッド

熱貫流率
1.11
W/(m²・K)



窓辺のいびちをどっちを**選ぶ**?

2層ガラスで
この断熱性能

圧倒的にスリム
なフレーム

ご成約特典『スマートドア』

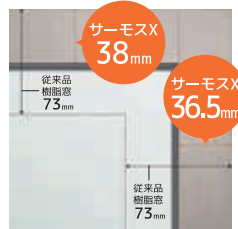
ドアホンとつなげば、玄関まで行かずに
カギの開け閉めができます。



寝室でも便利♪

スマートな窓枠で
ガラス面積最大化

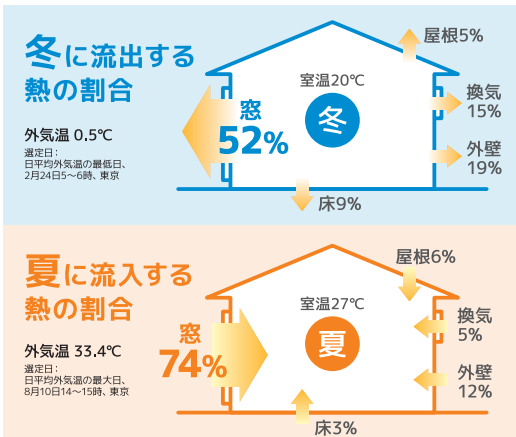
わずか36.5mmのスリムなフレームを実現。
視界が広がり、光や景色を身近に感じられる
美しいデザインが大きな特長です。



限定**5**棟 当社標準プランと同額でのご提供!
(熱貫流率2.33W/m²・K)

限定**10**棟 当社標準プランと同額でのご提供!
(熱貫流率2.33W/m²・K)

窓は“熱の出入り”が一番多い場所です。



冬、暖房で暖められた熱の約半分は窓から失われます。また、夏に室内に流れ込む熱の約7割は窓から入ってきます。部屋のいごちは窓の断熱化で変わる、という理由がここにあります。

※H11年省エネルギー基準で建てた「住宅事業建築主の判断基準におけるエネルギー消費量計算方法の解説」の住宅モデルにおける例で、AE-Sim/Heatによる当社の計算結果より。窓種：アルミ(複層ガラス)

11/3(祝)・4(土)・5(日) は、クレバリーホーム名古屋プラザ店・春日井店にて
断熱体験フェア開催 会場は裏面へ

ご成約特典 『スマートドア』プレゼント!
12月末までにご成約頂いた方限定! 当社標準プランと同額でのご提供!

<p>来場者特典</p> <p>※会場アンケートにご記入頂いた方</p>	<p>プロの似顔絵師来場!</p> <p>11/3(祝) 春日井店 11/4(土) 名古屋プラザ店</p>	<p>家族でクリスマスリースを作ろう!</p> <p>※数に限りがございます。</p>	<p>生活応援グッズプレゼント!</p> <p>※数に限りがございます。</p>
---	--	--	---

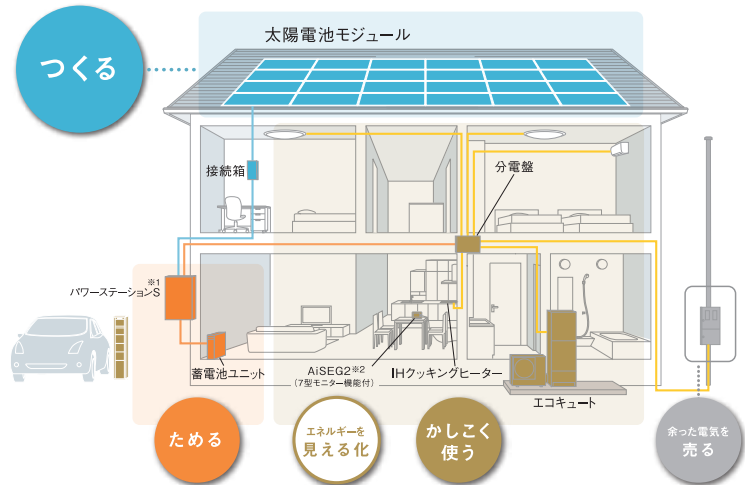
安心の Panasonic製

東邦ガス Presents

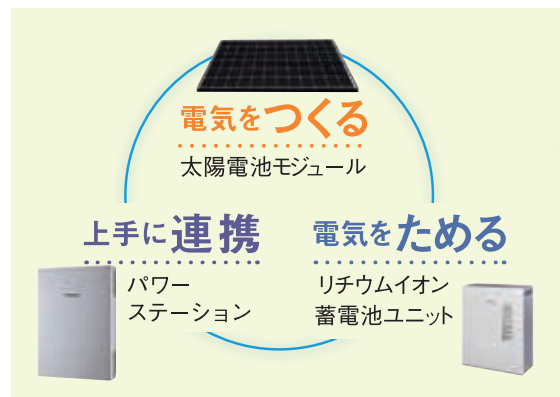
創る・蓄える太陽光発電

これからは電気を「自産自消」する時代。

暮らしに必要な電力を太陽光で発電して、効率よく消費するから、電気料金を大幅にコストダウン。



太陽光発電と蓄電池を上手に連携させ、より効率よく電気を活用いただける『創蓄連携システム』。



今後発電した売電価格は安くなり、電力会社の電力価格は高くなります。

売電価格

電力価格

電気とガスどっちを**選ぶ**?

ミニ料理体験

ガスとIH調理器で体験しよう!

11/3(祝)・4(土) 春日井店

11/5(日) 名古屋プラザ店



家計にもやさしい。ガス温水床暖房。

1日 (7時間) 運転	ガス温水式	約92円
	電気ヒーター式	約130円
定常時 1時間	ガス温水式	約8円
	電気ヒーター式	約16円

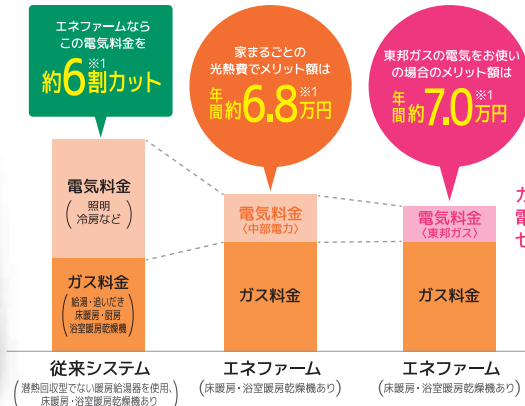


【ランニングコスト算出条件(東邦ガス調べ)】洋室8畳、Q値2.7相当、外気温5℃、定常時室温22℃、立ち上げは1回。
※東邦ガス、中部電力の2017年10月時点の料金に準じる

ガスで発電『エネファーム』

光熱費※6を比べてみました

<ランニングコストのトータル比較>



※1 パナソニック2017年度モデルの場合。当社試算条件による一例。家族人数を4人とし、同等設備(ガス温水床暖房・ガス温水浴室暖房乾燥機あり)・同等使用方法での比較であり、家族構成、生活パターン、建物、使用機器や使用方法によって異なります。また、気温及び水温によっても異なります。当社の試算条件についてはお問い合わせください。
※2 ガスのCO2排出量原単位=2.29kg-CO₂/m³(東邦ガス調べ)。電気のCO₂排出量原単位=0.66kg-CO₂/kWh(火力発電)(平成28年5月「地球温暖化対策計画」)
※3 プナを主体とする天然林のCO₂吸収量原単位=4.6t-CO₂/ha・年(林野庁資料より東邦ガス算定)。
※4 一般料金との比較においては、25m²/月以上のガスをお使いいただいた場合、エネファーム料金の方が安くなります。
※5 キッチンやシャワーへの給湯、お風呂へのお湯はりなどには発電時の熱を有効利用した貯湯タンクのお湯を使用します。貯湯タンク内のお湯で需要に対応できない場合、暖房時の温水(お湯)はバックアップ給湯器でガスを燃焼させてつくります。
※6 ここでは光熱費とは、電気料金とガス料金をあわせて年間ランニングコストを意味します。

11/3(祝)・4(土)・5(日)
**来場者
限定特典**

限定 **10** 台
Panasonic製 創蓄セット
(太陽光発電5kW相当・蓄電池5.6kW)
通常価格 240万円を **30** 万円でご提供!

限定 **3** 台
エネファーム・LDK床暖房セット
通常価格 125万円を **15** 万円でご提供!

ご予約は
こちらから!



http://www.gofe.jp/event_enq/

①上記URL、もしくはコードを読み取り、イベントページにアクセス。
②ご予約フォームに、ご希望の日時・お近くの店舗などをご入力ください。

電話でのご予約も受け付けております

当日予約OK

名古屋プラザ店 名古屋守山区原境町1002
TEL.0120-55-9082



春日井店 春日井市篠木町8丁目1番地9
TEL.0568-86-3223



稲沢店 稲沢市下津北山1丁目8番10
TEL.0587-34-5959



「満足+αの企画提案を。」
GE INC. ジョーブイー株式会社

HPもご覧ください。スマホからもOK!

<http://www.gofe.jp/>

ジョーブイー 検索